

La nouvelle Don(n)e - LND

Une autre vision des vins du sud

Mustango 2019

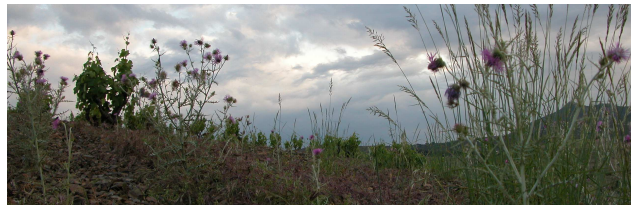
Terroirs de schistes gris et bruns de Calce et Montner, Pyrénées-Orientales.



Cuvée issue d'une jeune parcelle de 90 ares de Grenache(s) blanc et gris plantée sur une face Nord du Clot de l'Olby en 2013

Viticulture biologique sans herbicides, sans fertilisation minérale ni pesticides de synthèse.

Récolte manuelle précoce en petites cagettes, pressurage direct, fermentations spontanées en barriques neuves et 1 vin, élevage 1 an sans batonnage.



Mise en bouteille sans collage ni filtration, 3 g/hl de SO2.

2000 bouteilles produites en 2019 et 36 magnums

Profil sensoriel sur des notes empyreumatiques de pain et de sésame grillés. Grande complexité en bouche. Grande longueur et finale sur l'iode, la pierre à fusil et le sel. Equilibre moelleux/acide très élevé.

Accords avec des risottos marins, des pièces de boeuf cuites au feu de bois et des fromages à croûtes lavées.

Service entre 10 et 12 °C. Vin de France. 12 % vol.

La nouvelle Don(n)e - LND - Wilfried Valat, vigneron. tel : 06 26 13 51 86.
Mail : wilval@lanouvelledonne.com. Site : www.lanouvelledonne.com.